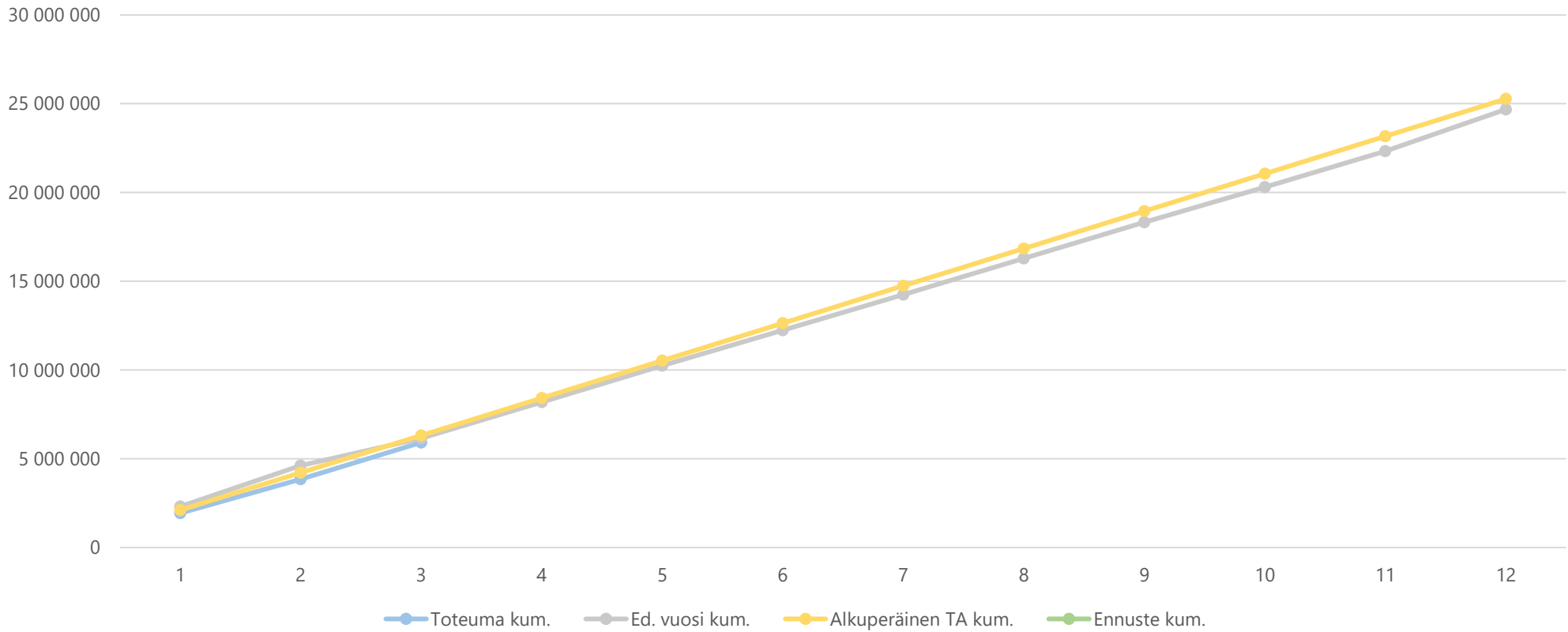


1) Tuloslaskelma (käyttötalous) €	* MTA = muutettu talousarvio				** TA = alkuperäinen talousarvio					
	Kum.	Tot.-%	Kum.	Tot.-%	Ennuste 2023	Ennuste / MTA*	Ennuste TA 2023**	Ennuste / TA**	TP 2022	Ennuste / TP 2022
	3/2023	/ MTA*	3/2022	/ TP 2022						
Toimintatuotot	5 920 504	23,4%	6 157 126	24,9%	25 271 308		25 271 308		24 683 642	
Myyntituotot	955 410	28,4%	1 042 134	28,3%	3 368 400		3 368 400		3 685 666	
Maksutuotot	2 048	0,8%	3 680	1,6%	270 000		270 000		236 085	
Muut toimintatuotot	4 963 046	22,9%	5 111 312	24,6%	21 632 908		21 632 908		20 761 891	
Valmistus omaan käyttöön					100 000		100 000		290 321	
Toimintakulut	-7 250 780	26,7%	-6 901 889	26,1%	-27 108 862		-27 108 862		-26 486 915	
Henkilöstökulut	-1 285 882	21,6%	-1 261 917	22,5%	-5 940 993		-5 940 993		-5 616 891	
Palvelujen ostot	-4 176 586	30,7%	-3 945 982	28,1%	-13 585 114		-13 585 114		-14 026 158	
Aineet, tarvikkeet ja tavarat	-1 626 060	26,6%	-1 308 479	25,2%	-6 108 358		-6 108 358		-5 199 232	
Avustukset					-100 000		-100 000		-100 372	
Muut toimintakulut	-162 252	11,8%	-385 512	25,0%	-1 374 397		-1 374 397		-1 544 263	
Toimintakate	-1 330 275	76,6%	-744 763	49,2%	-1 737 554		-1 737 554		-1 512 952	
Rahoitustuotot ja -kulut	-5 498		-126	0,8%					-15 306	
Vuosikate	-1 335 773	76,9%	-744 889	48,7%	-1 737 554		-1 737 554		-1 528 258	
Poistot ja arvonalentumiset	-4 053 022		-3 809 470	24,3%					-15 658 977	
Tilikauden tulos	-5 388 795	310,1%	-4 554 360	26,5%	-1 737 554		-1 737 554		-17 187 235	
Tilikauden yli-/alijäämä	-5 388 795	310,1%	-4 554 360	26,5%	-1 737 554		-1 737 554		-17 187 235	

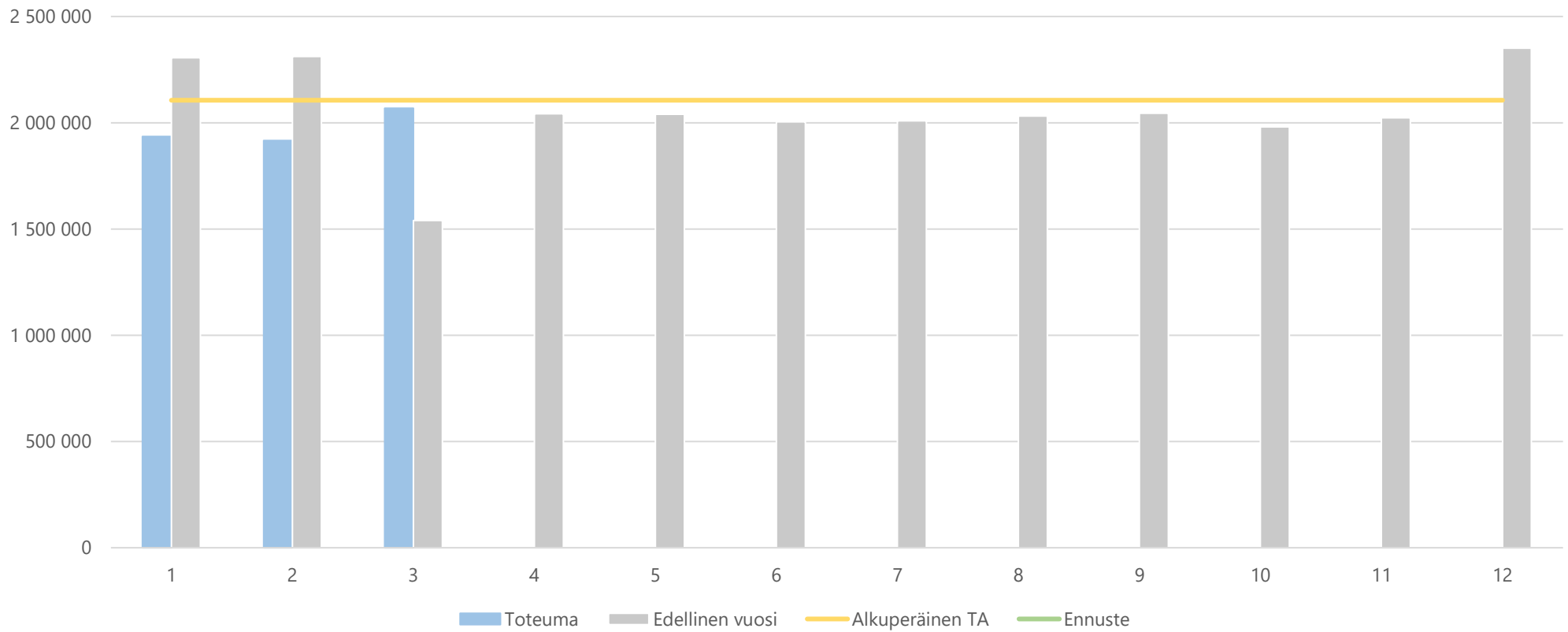
2a) Kumulatiiviset toimintatuotot**(vertailu edelliseen vuoteen, muutettuun talousarvioon ja ennusteeseen)**

€



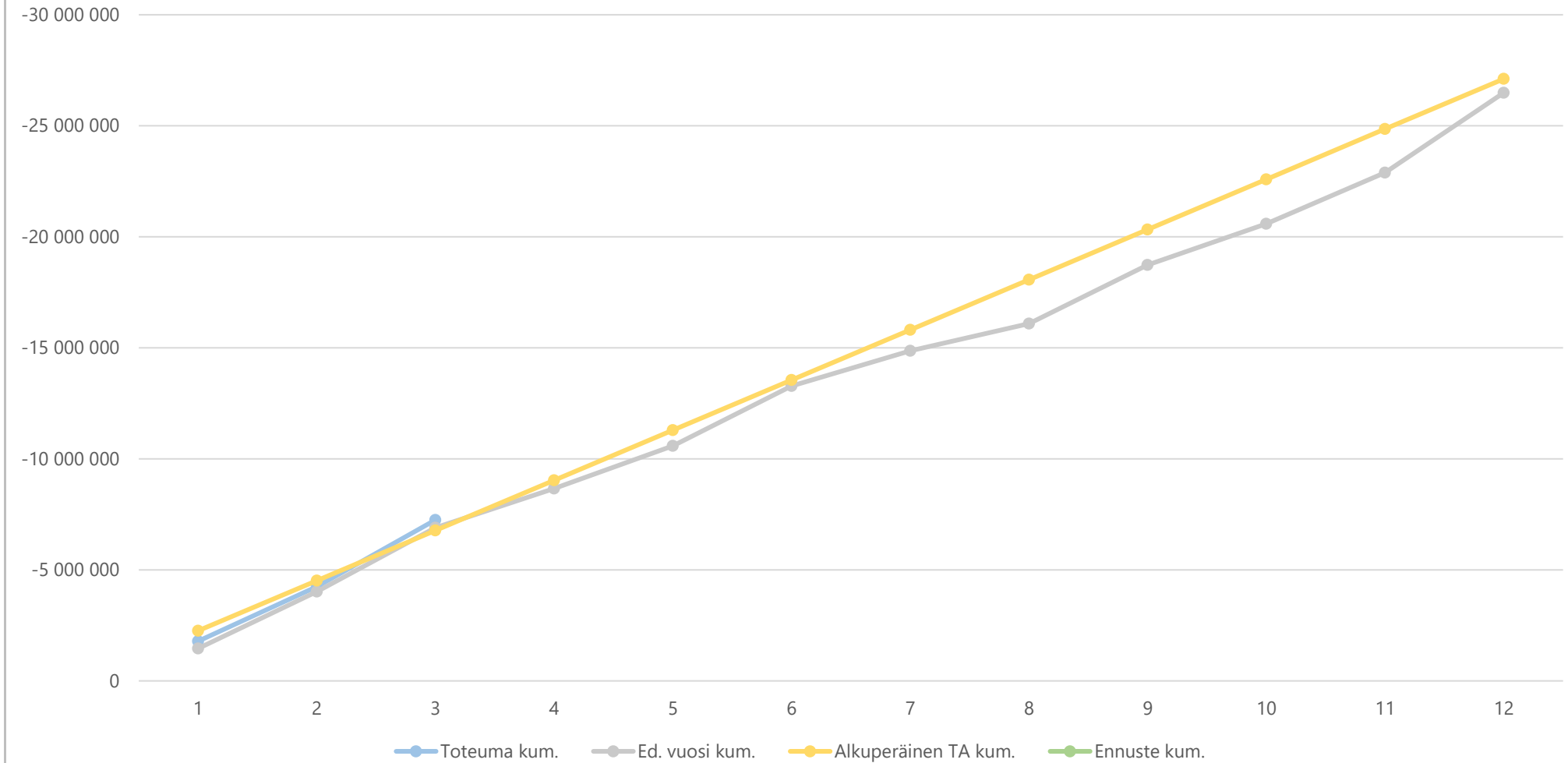
2b) Toimintatuottojen kuukausitoteumat**(vertailu edelliseen vuoteen, muutettuun talousarvioon ja ennusteeseen)**

€



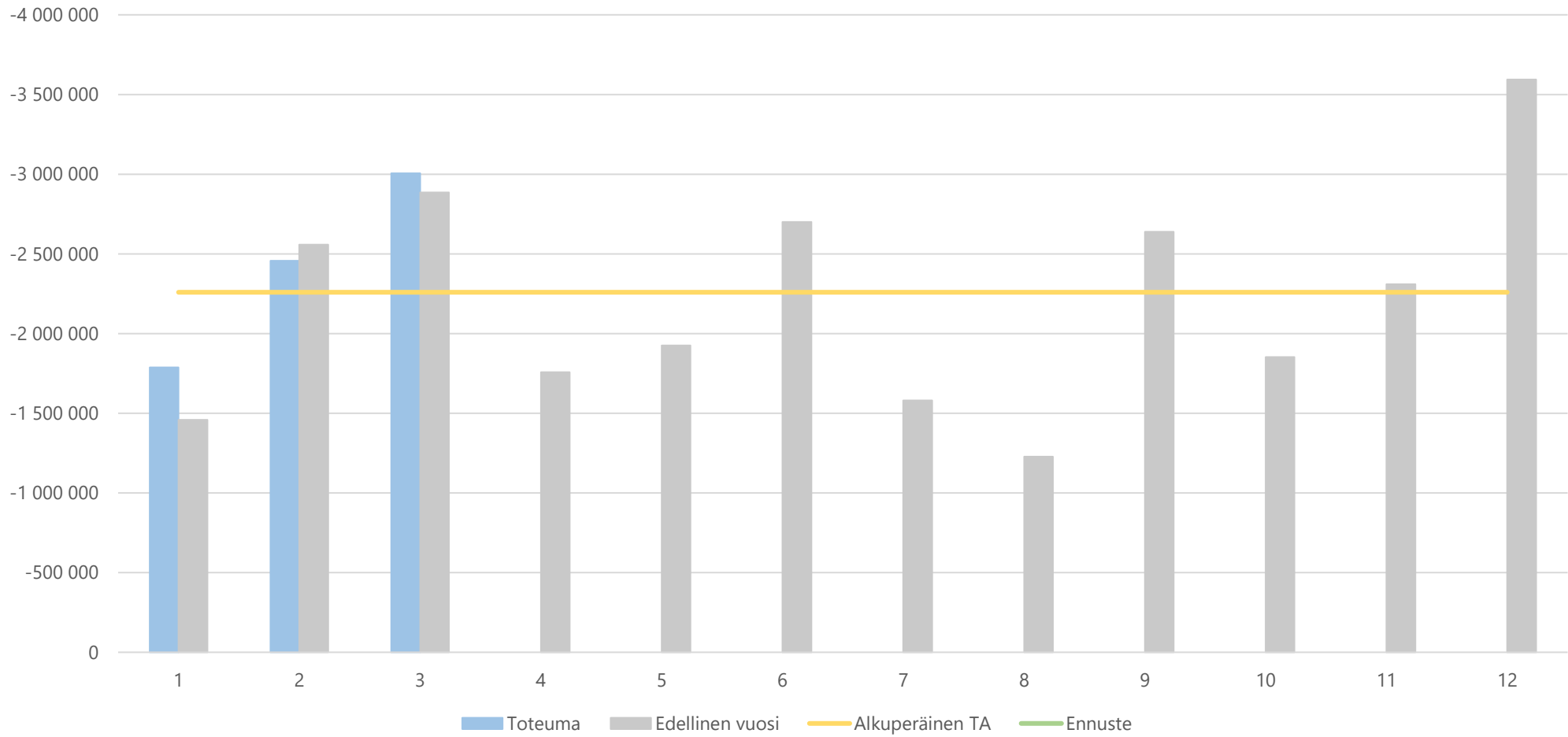
3a) Kumulatiiviset toimintakulut**(vertailu edelliseen vuoteen, muutettuun talousarvioon ja ennusteeseen)**

€



3b) Toimintakulujen kuukausitoteumat**(vertailu edelliseen vuoteen, muutettuun talousarvioon ja ennusteeseen)**

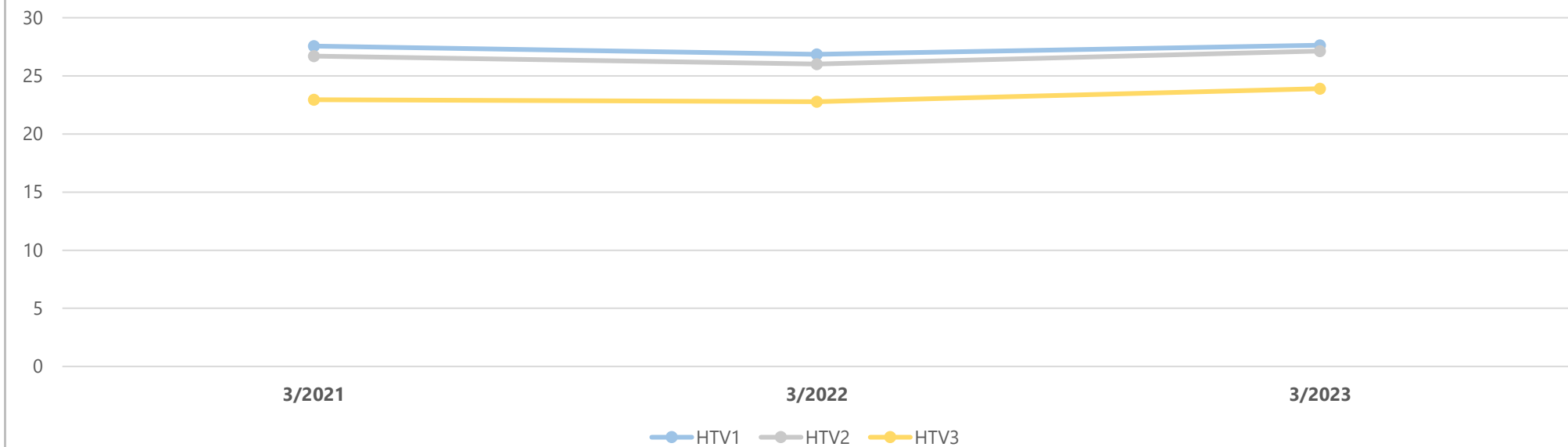
€



4) Toimintatuotot yksiköittäin €	* MTA = muutettu talousarvio		** TA = alkuperäinen talousarvio		HUOM! Voit porautua eri laskentatunnisteisiin.				
	Kum.	Tot.-%	Kum.	Tot.-%	Ennuste	Ennuste	Ennuste	TP	Ennuste
	3/2023	/ MTA*	3/2022	/ TP 2022	2023	/ MTA*	TA 2023**	/ TA**	2022 / TP 2022
1835 KASVU JA YMPÄRISTÖ -TOI	5 920 504	23,4%	6 157 126	24,9%	25 271 308		25 271 308	24 683 642	
TEKNINEN LAUTAKUNTA	5 920 504	23,4%	6 157 126	24,9%	25 271 308		25 271 308	24 683 642	
Yhdyskuntatekniikka	136 699	17,1%	277 081	31,1%	797 500		797 500	889 674	
183550 Tilapalvelut (taseyksikkö)	5 783 805	23,6%	5 880 046	24,7%	24 473 808		24 473 808	23 793 967	
Yhteensä	5 920 504	23,4%	6 157 126	24,9%	25 271 308		25 271 308	24 683 642	

5) Toimintakulut yksiköittäin €	* MTA = muutettu talousarvio		** TA = alkuperäinen talousarvio		HUOM! Voit porautua eri laskentatunnisteisiin.				
	Kum.	Tot.-%	Kum.	Tot.-%	Ennuste	Ennuste	Ennuste	TP	Ennuste
	3/2023	/ MTA*	3/2022	/ TP 2022	2023	/ MTA*	TA 2023**	/ TA**	2022 / TP 2022
1835 KASVU JA YMPÄRISTÖ -TOI	-7 250 780	26,7%	-6 901 889	26,1%	-27 108 862		-27 108 862	-26 486 915	
TEKNINEN LAUTAKUNTA	-7 250 780	26,7%	-6 901 889	26,1%	-27 108 862		-27 108 862	-26 486 915	
Yhdyskuntatekniikka	-3 391 709	27,3%	-3 306 647	28,1%	-12 419 275		-12 419 275	-11 747 307	
183550 Tilapalvelut (taseyksikkö)	-3 859 071	26,3%	-3 595 242	24,4%	-14 689 587		-14 689 587	-14 739 608	
Yhteensä	-7 250 780	26,7%	-6 901 889	26,1%	-27 108 862		-27 108 862	-26 486 915	

6a) Kumulatiiviset henkilötyövuodet (HTV1, HTV2 ja HTV3)



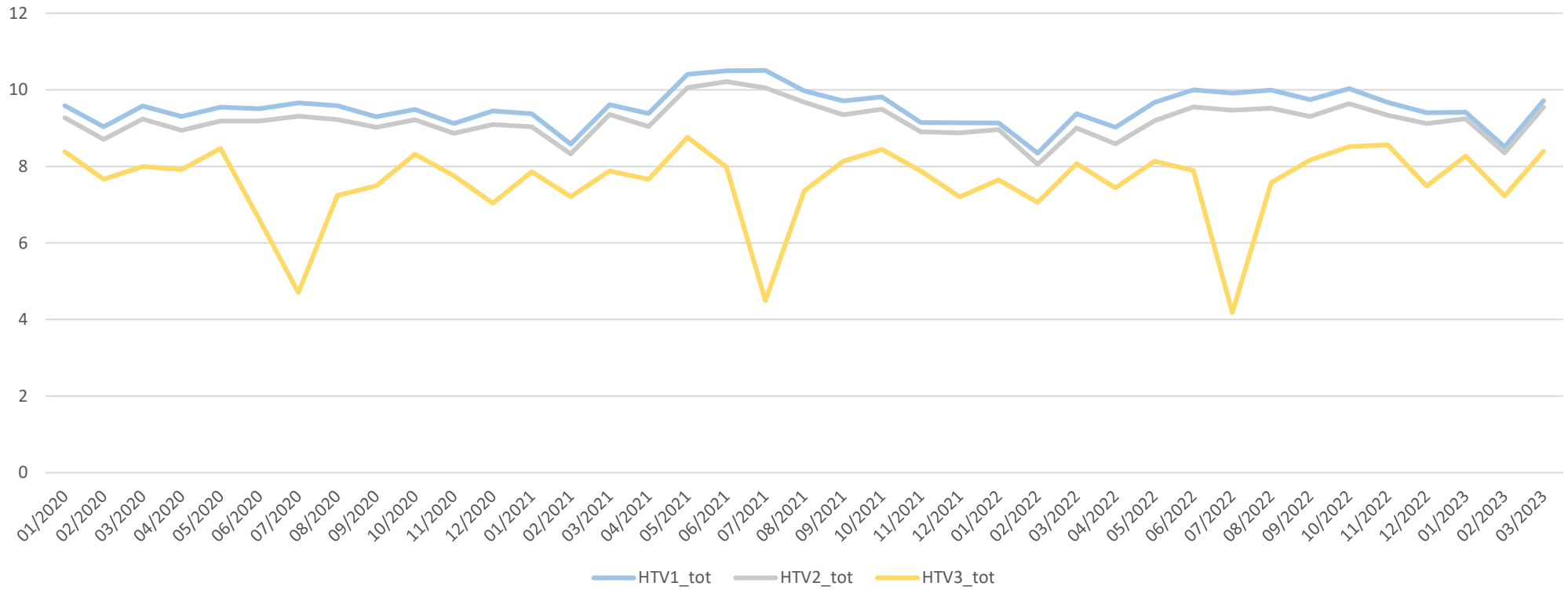
	3/2021	3/2022	Muutos	Muutos	3/2023	Muutos	Muutos
HTV1	27,6	26,9	-0,7	-2,6 %	27,6	0,8	2,9 %
HTV2	26,7	26,0	-0,7	-2,6 %	27,1	1,1	4,3 %
HTV3	22,9	22,8	-0,2	-0,7 %	23,9	1,1	4,9 %

HTV1 = palveluksessaolopäivien lukumäärä kalenteripäivinä / 365 * (osa-aikaprosentti/100)

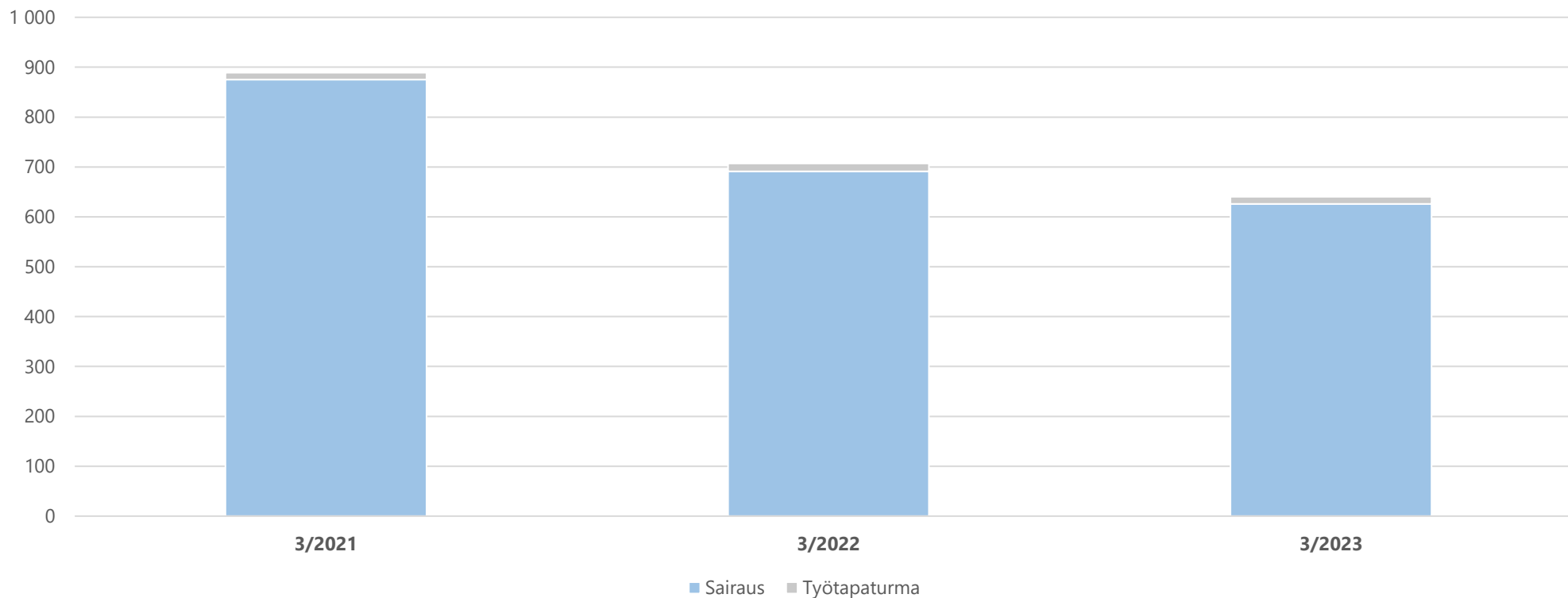
HTV2 = palkallisten palveluksessaolopäivien lukumäärä kalenteripäivinä / 365 * (osa-aikaprosentti/100)

HTV3 = palveluksessaolopäivien (vähennetty kaikki poissaolot) lkm kalenteripäivinä / 365 * (osa-aika-%/100)

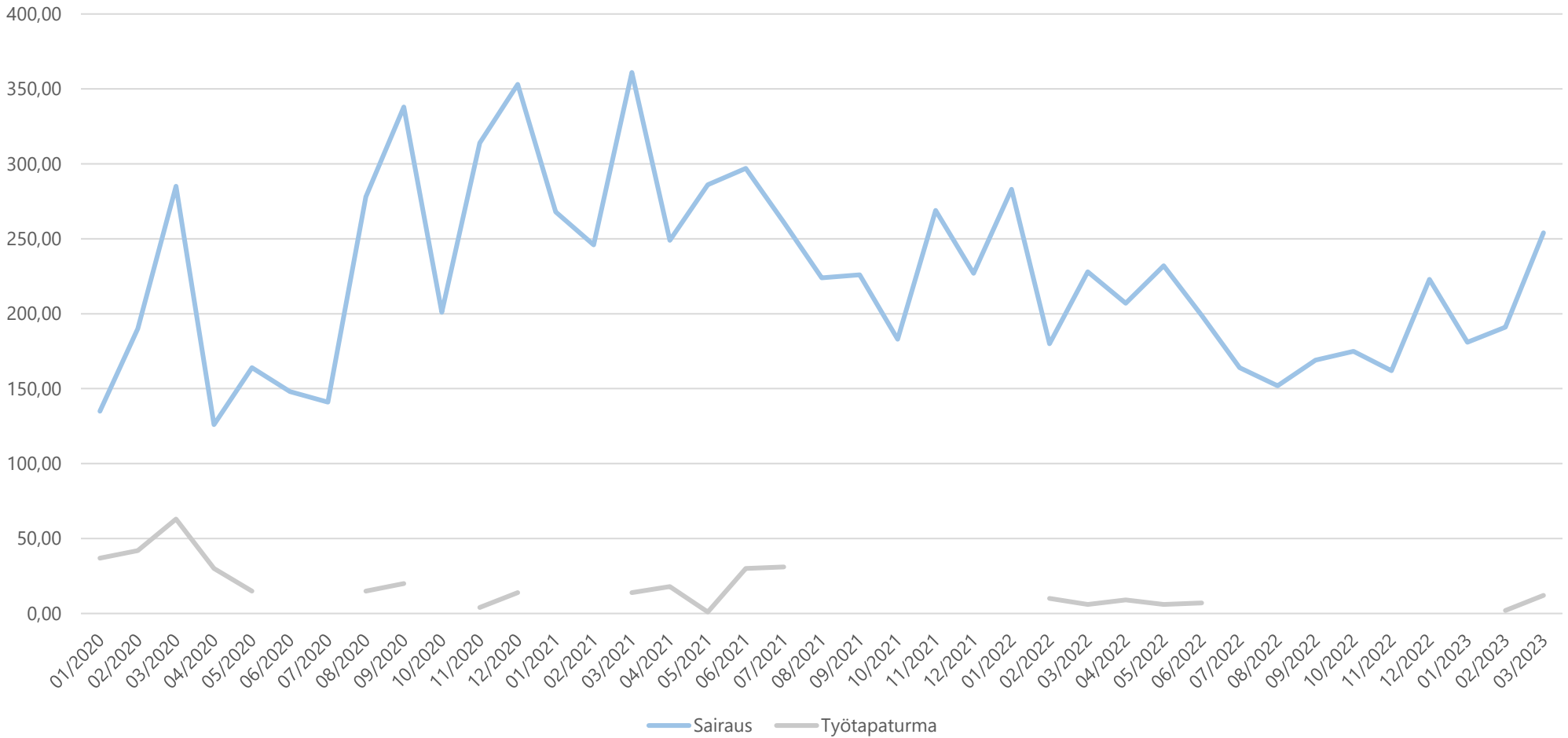
6b) Henkilötyövuosien kuukausitoteumat (HTV1, HTV2 ja HTV3)



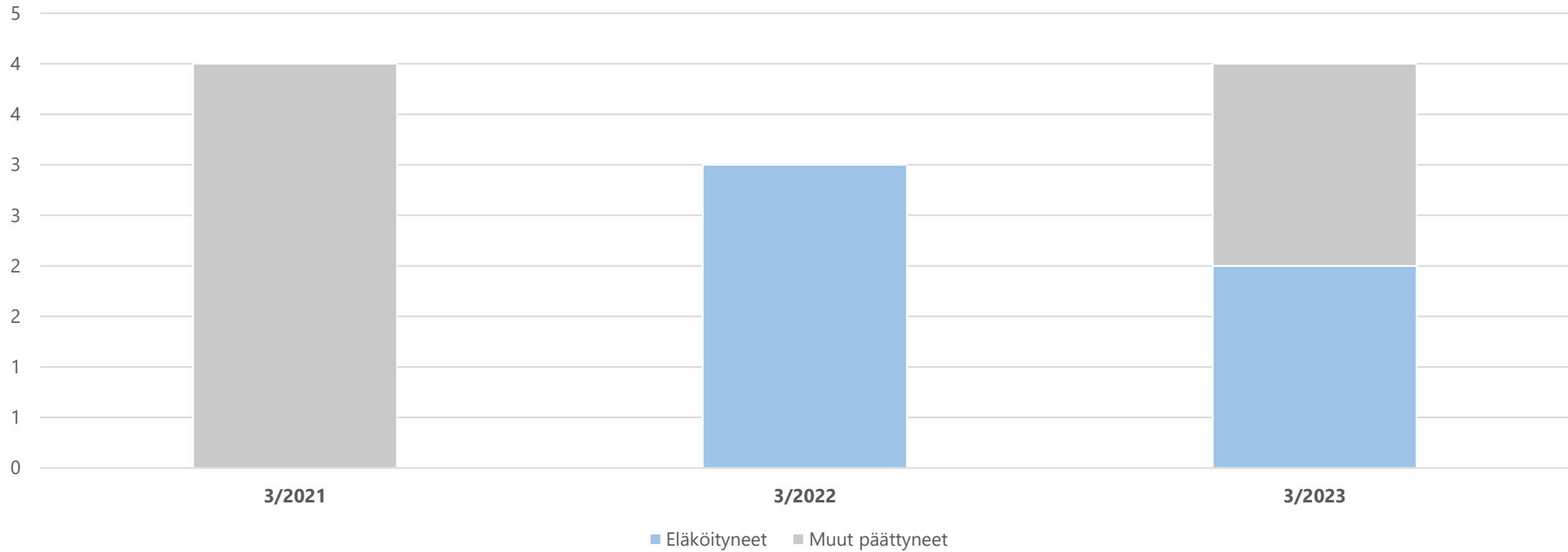
7a) Kumulatiiviset terveysperusteiset (= sairaus ja työtapaturma) poissaolot kalenteripäivät



	3/2021	3/2022	Muutos	Muutos	3/2023	Muutos	Muutos
Sairaus	875	691	-184	-21,0 %	626	-65	-9,4 %
Työtapaturma	14	16	2	14,3 %	14	-2	-12,5 %
Yhteensä	889	707	-182	-20,5 %	640	-67	-9,5 %

7b) Terveysperusteisten (= sairaus ja työtapaturma) poissaolojen kuukausitoteumat kalenteripäivät

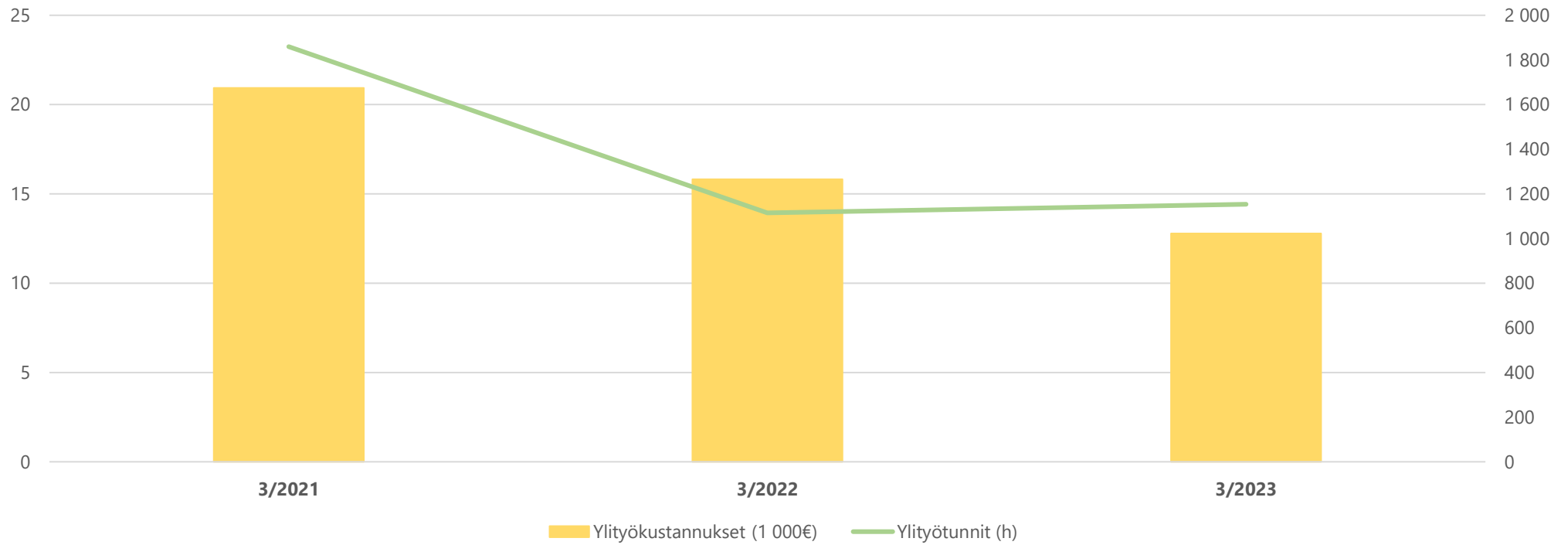
8) Kumulatiiviset vakituisen henkilöstön päättyneet palvelussuhteet



	3/2021	Vaiht.-%	3/2022	Vaiht.-%	Muutos	3/2023	Vaiht.-%	Muutos
Vakit. päättyneet palvelussuhteet	4	3,6 %	3	2,7 %	-25,0 %	4	3,6 %	33,3 %
- joista eläköityneet			3	2,7 %		2	1,8 %	-33,3 %
Vakituisen henkilöstön lukumäärä	110		111		0,9 %	111		

Vaihtuvuus% = Vakituisten päättyneet palvelussuhteet / vakituisen henkilöstön lukumäärä

9) Kumulatiiviset ylityökustannukset (1 000 €) ja -tunnit (h)



	3/2021	3/2022	Muutos	Muutos	3/2023	Muutos	Muutos
Ylityökustannukset (1 000€)	21	16	-5	-24,4 %	13	-3	-19,2 %
Ylityötunnit (h)	1 860	1 115	-745	-40,0 %	1 154	39	3,5 %